

СОШ им С.С.Усубалиева

# Технический паспорт

## Единицы недвижимое имущество

Идентификационный код: 7060110020223  
Адрес: с. Ак-Башам ул. Вокера 81н.  
по почт. адрес с. типичн. не движимости (город, село, улица, дом, кв.)

## ТЕХНИЧЕСКИЙ ПАСПОРТ ЕДИНИЦЫ НЕДВИЖИМОЕ ИМУЩЕСТВА

некешное  
назначение недвижимости

Собственник

часть  
доля

Документы на право собственности

Ак-Суёский а/о

Акк. ирределен - иредели  
ом 04.05.2000 г.;  
Посмаковление №39  
ом 30.10.2009 г.

Пользователь

часть  
(доля)

Документы на право пользования

Начальник управления

Ибраимов Р.Р.  
Ф.И.О.

*(Подпись)*  
подпись

Паспорт составлен

14

07

2007

г.

М.П.

Примечания

1. При обнаружении изменений технических параметров единицы недвижимого имущества взамен данному техническому паспорту собственнику выдается новый технический паспорт
2. Технический паспорт не является правоустанавливающим и/или правоудостоверяющим документом единицы недвижимого имущества

# ЭКСПЛИКАЦИЯ К ПЛАНУ ОСНОВНЫХ СТРОЕНИЙ

Таблица № 1

Литера	Этаж	№ помещения	№ классификации	Наименование помещения	Площадь по внутреннему обмеру (кв.м.)										
					общая площадь	упорядоченное	администр.	жилая	торговая	складские	производст.	культ.-быт.	служебные	прочие	
А	1	1		Класс	35,5	35,5									
		2		Класс	36,1	36,1									
		3		Класс	35,9	35,9									
		4		Класс	35,4	35,4									
				Итого:		142,9	142,9								
Б	1	1		Стиловый	45,1									45,1	
		2		Библотека	10,4	10,4									
		3		Учительский	11,5	11,5									
		4		Класс	28,1	28,1									
		5		Класс	27,6	27,6									
		6		Класс	28,5	28,5									
		7		Класс	27,9	27,9									
		8		Класс	19,0	19,0									
		9		Каб. директора	17,8	17,8									
		Итого:		215,9	170,8								45,1		
		Всего:		358,8	313,7								45,1		

КАДАСТРОВЫЙ ПЛАН ЕДИНИЦЫ НЕДВИЖИМОГО ИМУЩЕСТВА

Масштаб 1:1000

идентификационный код 7-06-01-1002-0203-□□-□□□

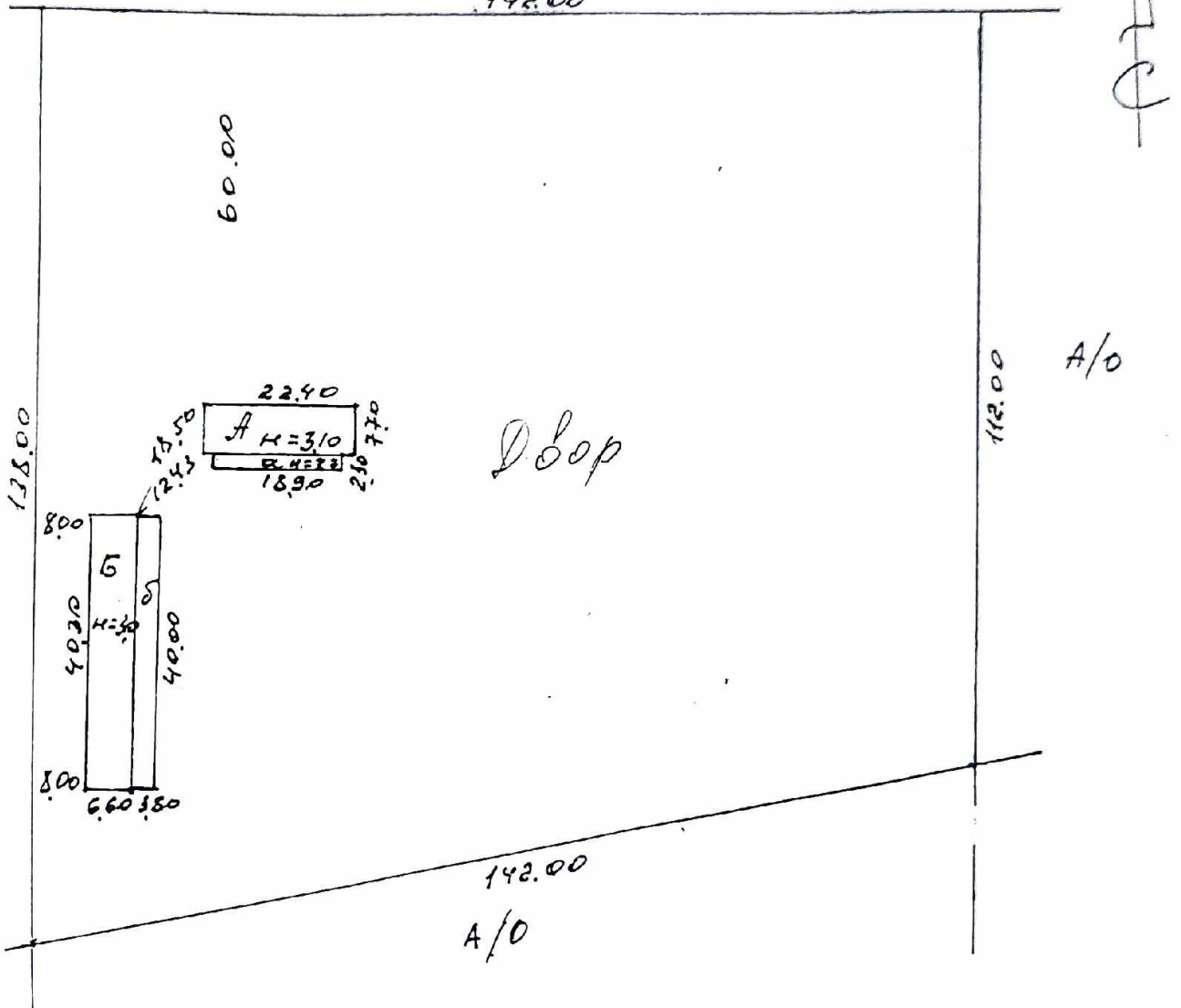
лес с АК-Бамам ул. Бакира б/к.

Площадь земельного участка			Общая строительная площадь			Количество этажей	Назначение	
по документам	по факту	разница	по документам	по факту	разница		Материал стен	№/к
750	17750	—	634,0	634,0	—	1	Тип квартиры	индив.
							Год постройки	1988

ментация по сторонам света)

УЛ. БАКИРА

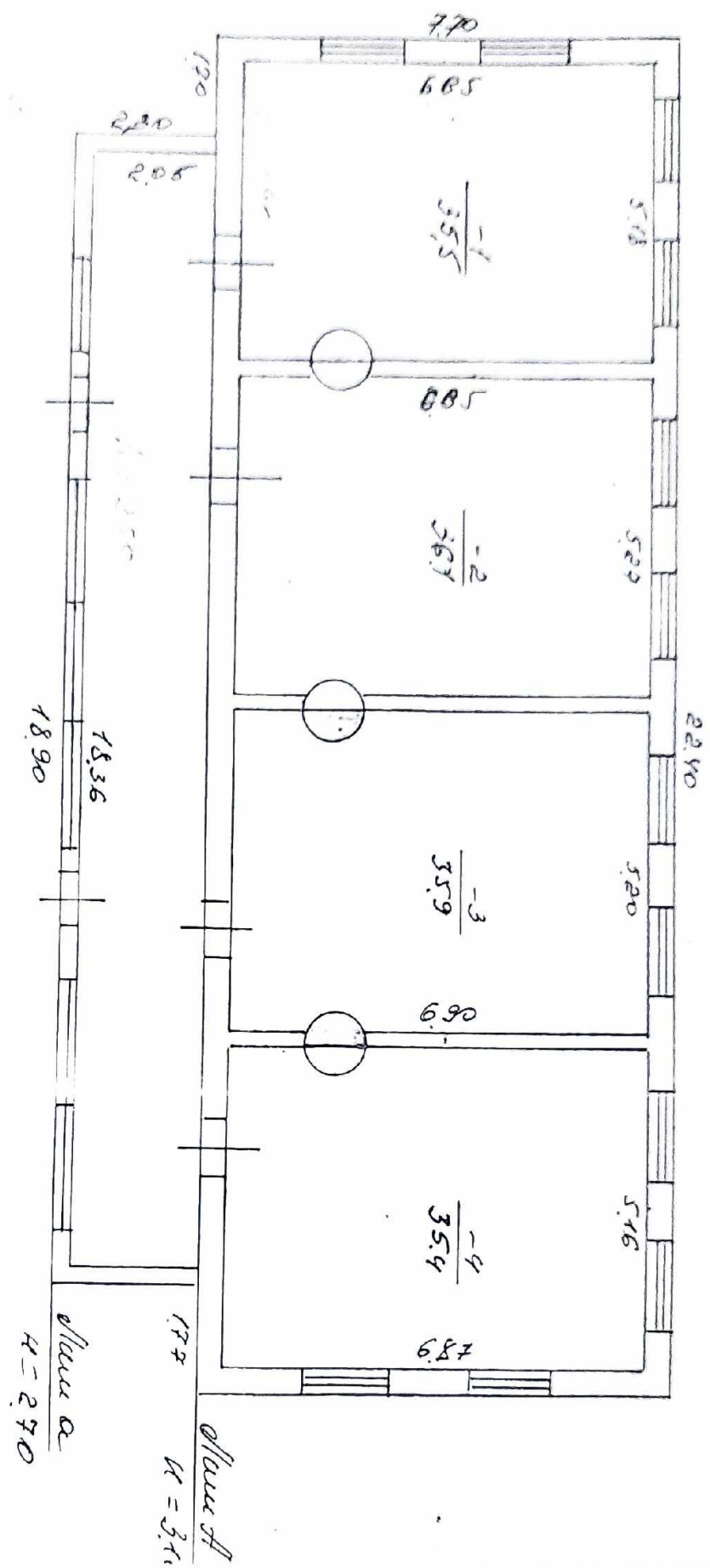
142,00



Дата составления 14.07.2011г.

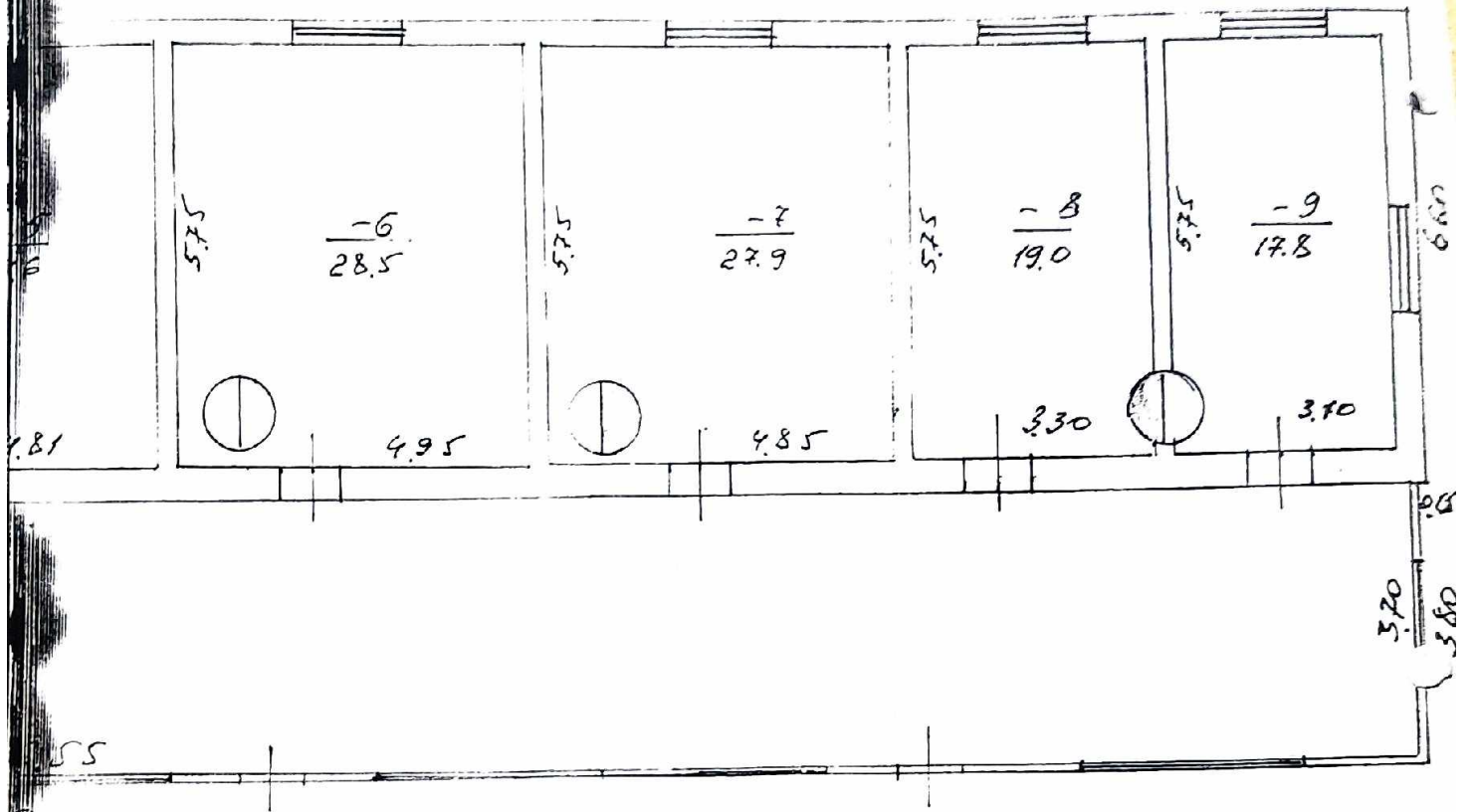
Инженер-инвентаризатор Сергей Т. В. [Подпись]  
(Ф. И. О., подпись)



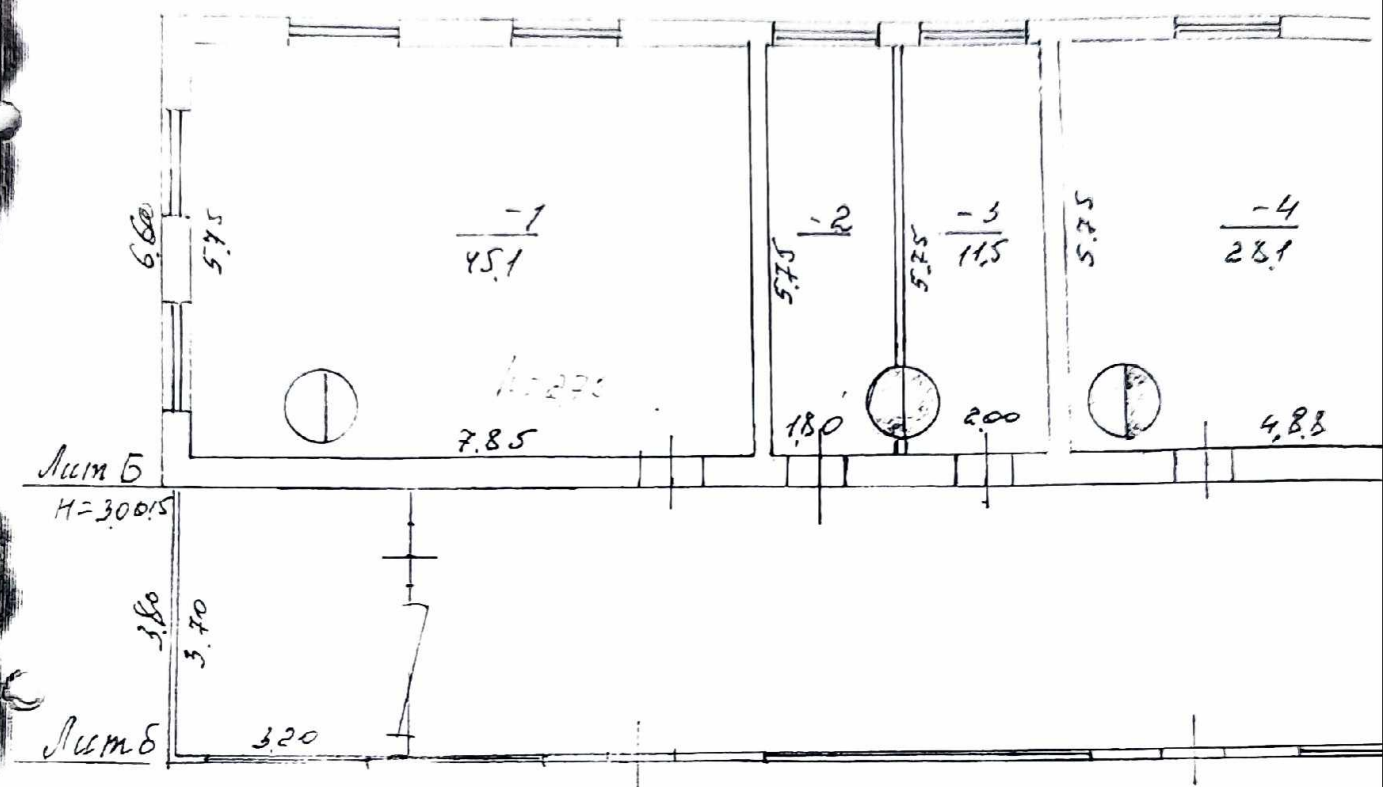


Handwritten notes in the top right corner, including the number '4' and some illegible scribbles.

Handwritten note '1:100' on the right side of the drawing.



1:100



14 07 11

ХАРАКТЕРИСТИКА СТРОЕНИЙ И СООРУЖЕНИЙ  
по наружным измерениям

Таблица № 2

Наименование строения	Год постройки	Этажность	Сечение	Крыша	Площадь
1 Угловой корпус	1988	28	20/12	ш	172,5
2 Веранда		28	20/12	ш	43,5
3 Угловой корпус	1988	28	20/12	ш	266,0
4 Веранда		28	24/12	ш	152,0
Итого:					634,0



ХАРАКТЕРИСТИКА СТРОЕНИЙ И СООРУЖЕНИЙ  
по наружным замерам

Таблица №

Индекс	Наименование строения	Год постройки	Фундамент	Стены	Кровля	Площадь
А	Угловой корпус	1988	ЛС	шт/к	ш	172,5
а	Веранда		ЛС	шт/к	ш	43,5
Б	Угловой корпус	1988	ЛС	шт/к	ш	266,0
б	Веранда		ЛС	шт	ш	152,0
	Итого:					634,0